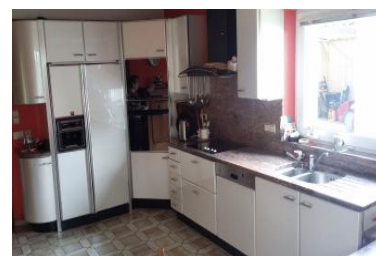


PROPRIETE DE PRESTIGE GROSNE - 382.000€



DESCRIPTIF

A un point central de la gare de Moval à la frontière Suisse, vous serez séduit par ce bien rare et exceptionnel sur son parc de 50 ares clôturé, avec piscine couverte et chauffée. En plain-pied son entrée cathédrale vous ouvre les portes sur une belle salle de vie, cuisine intégrée, spacieuses et lumineuses par leurs ouvertures et accès direct en véranda. Belle pièce de 14 m² accès terrasse. Toilette, Lingerie, Cellier. A l'étage, un vaste palier de caractère vous offre une suite parentale de 23 m² et son balcon, belle salle de bains, W-C indépendant. Trois autres chambres, une confortable salle d'eau. Accès grenier. L'ensemble de ce bien vous garantit un confort de vie exceptionnel assuré par ses nombreuses prestations à découvrir. Chauffage réalisé par plancher chauffant (pompe à chaleur) et agréable cheminée. Le tout dans un état impeccable. Son vaste parking extérieur, fermé par son portail coulissant motorisé vous offre une annexe telle une seconde maison accolée. Vous y trouverez un double garage de 31.65m². Son atelier de 16,83m². Un abris de bois. A l'étage une belle dépendance et balcon. Deux caves en sous-sol dont une équipée pour cave à vin. Prix 382000 euros honoraires inclus Prix 370000 euros honoraires exclus Honoraires de 3% TTC à la charge de l'acquéreur

Annonce disponible sur <http://www.nathimmo.fr/annonce-003830221.html>